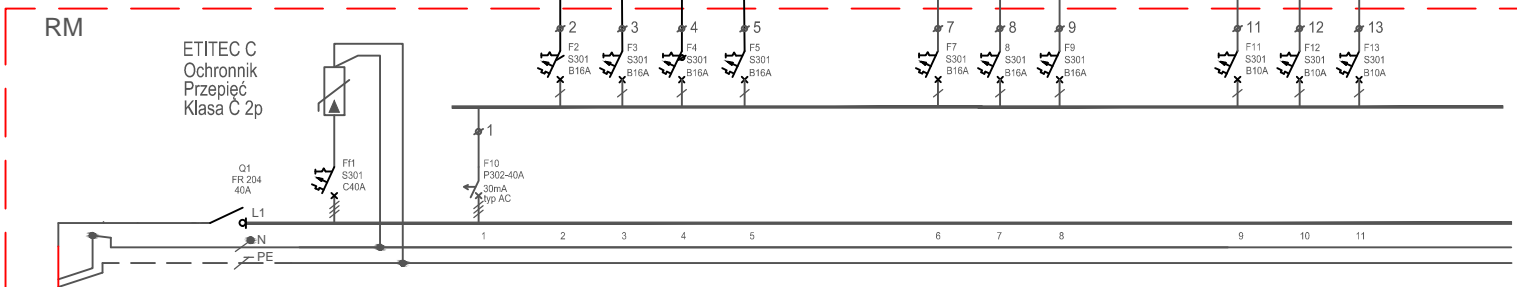


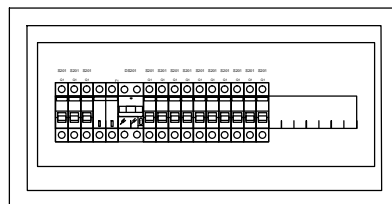
## Wypożenie rozdzielnicy RE:

Q1 - rozłącznik główny FR 204-40A	- 1 szt.
ETITEC C - ochronnik przepięć klasy C 2 połowy	- 1 szt.
F11 - wyłącznik nadprądowy S301 C40A	- 1 szt.
F1 - wyłącznik różnicowoprądowy P304-40A 30mA typ AC	- 1 szt.
F2-F10 - wyłącznik nadprądowy S301 B16A	- 7 szt.
F11-F14 - wyłącznik nadprądowy S301 B10A	- 3 szt.
ROZDZIELNICA NATYNKOWA 24mod. IP 40 prod. ETI	

## ROZDZIELNIA MIESZKANIOWA RM1



## ECT24PT-S



SYSTEM OCHRONY OD PORAŻEŃ  
SAMOCZYNNE SZYBKIE WYŁĄCZANIE  
W UKŁADZIE TN-C-S

- Klasa izolacji II
- IP 40
- Natynkowa
- Liczba modułów 24
- Szerokość 287mm
- Wysokość 361mm
- Głębokość 112mm

proj. WLZ YKY 3x6mm<sup>2</sup> do RM  
ZASILANIE ROZDZIELNICZNY ELEKTRYCZNEJ RM  
kablem YKY 3x6mm<sup>2</sup>  
ZE ZŁĄCZA POMIAROWEGO

JEDNOSTKA PROJEKTOWA: <b>BIURO PROJEKTOWE EL-PROMID</b> Mariusz Roman 06-425 Karniewo, ul. Pułtуска 7A Tel.: 506-043-249	
INWESTOR: <b>GMINA CZARNIA</b> <b>07-431 Czarnia, Czarnia 41</b>	
PRZEDMIOT OPRACOWANIA: <b>INSTALACJA ELEKTRYCZNA</b>	
NAZWA OBIEKTU BUDOWLANEGO: INSTALACJA ELEKTRYCZNA W BUDYNKU CENTRUM AKTYWNOŚCI LOKALNEJ W DŁUGIEM	
TREŚĆ RYSUNKU: SCHEMAT ROZDZIELNICZNY MIESZKANIOWEJ RM1	
PROJEKTOWAŁ: <b>mgr inż. Mariusz Roman</b> upr. nr: MAZ/0275/PWBE/15	Uprawnienie budowlane do projektowania i kierowania robotami budowlanymi bez ograniczeń w specjalności instalacyjnej w zakresie sieci, instalacji i urządzeń elektrycznych i elektroenergetycznych z ewid. MAZ/0275/PWBE/15
BRANŻA: <b>ELEKTRYCZNA</b>	DATA: luty 2020r.
NR RYSUNKU: <b>E-4</b>	SKALA: B/S